

## 月次レポート：借入金効果測定

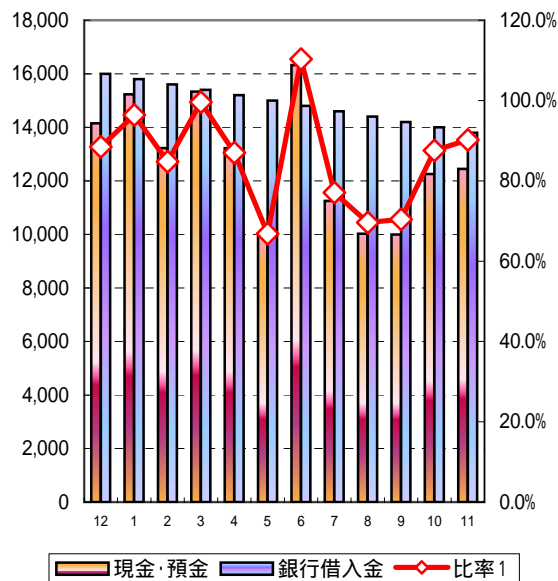
仕入を行ったり、人材に投資をしたりする資金は、本来は儲けた利益からの資金を再投下する以外に方法はありません。しかし、より早く、より大きな利益を得るために、銀行からの融資を受けてレバレッジを効かすという方法があります。融資を受けて投下した資金が、結果的に有効に資産を増やすことに貢献できているのか、を確認してください。

### 直近までの財産状況の推移

	12月	1月	2月	3月	4月	5月	6月	7月	8月	9月	10月	11月
現金・預金	14,153	15,235	13,224	15,336	13,225	10,025	16,325	11,253	10,025	9,998	12,256	12,445
売掛金	5,366	5,664	2,886	1,112	9,686	2,548	4,465	5,634	5,563	1,188	2,695	2,875
在庫	5,468	4,486	5,698	6,659	5,879	5,569	8,896	9,965	8,874	6,856	7,854	6,698
買掛金	2,541	2,236	2,245	2,263	2,268	1,998	1,896	2,263	2,247	2,102	2,001	2,245
銀行借入金	16,000	15,800	15,600	15,400	15,200	15,000	14,800	14,600	14,400	14,200	14,000	13,800
比率1	88.5%	96.4%	84.8%	99.6%	87.0%	66.8%	110.3%	77.1%	69.6%	70.4%	87.5%	90.2%
比率2	106.1%	118.1%	88.9%	92.1%	135.8%	70.5%	127.7%	100.2%	92.6%	64.0%	92.5%	94.7%
比率3	140.3%	146.5%	125.4%	135.4%	174.5%	107.6%	187.8%	168.4%	154.3%	112.3%	148.6%	143.3%

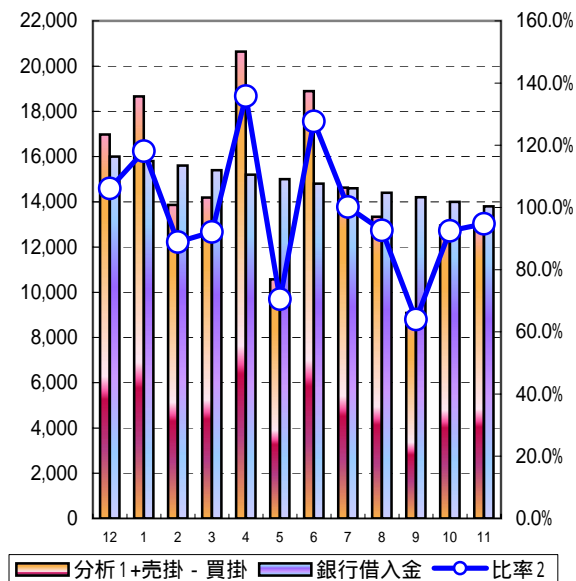
#### 分析1：借入金と現金・預金の残高推移

借入金が時間の推移とともにキャッシュを増加させているか、を確認します。比率はV字を描いていることが理想です。



#### 分析2：分析1に売掛金・買掛金を加味した場合

売掛金はキャッシュと同じと考え、買掛金はキャッシュのマイナスと同じと考えます。比率はV字を描くことが理想です。



#### 分析3：分析2に在庫を加味した場合

在庫はキャッシュが形を変えたものと考えます。比率はV字を描くことが理想です。

