

変動損益計算書

科目	累計	月平均	12月	1月	2月	3月	4月	5月	6月	7月	8月	9月	10月	11月
売上高	23,451	2,132	2,100	2,050	2,400	2,465	2,550	1,651	1,785	1,950	2,500	2,100	1,900	
変動費	1 仕入れ	7,184	653	850	884	650	230	1,250	225	560	485	650	650	750
	2 外注費	125	11	5	10	10	10	25	10	5	10	5	20	15
	3	0	0											
	4 在庫増減	950	86	25	30	55	65	250	120	25	200	125	50	5
	合計	8,259	751	880	924	715	305	1,525	355	590	695	780	720	770
限界利益	15,192	1,381	1,220	1,126	1,685	2,160	1,025	1,296	1,195	1,255	1,720	1,380	1,130	0
	64.8%	64.8%	58.1%	54.9%	70.2%	87.6%	40.2%	78.5%	66.9%	64.4%	68.8%	65.7%	59.5%	#DIV/0!
固定費	1 人件費	1,650	150	150	150	150	150	150	150	150	150	150	150	150
	2 広告宣伝費	905	82	0	0	0	500	15	120	250	0	0	0	20
	3 交際費	323	29	57	25	65	21	10	25	30	25	60	5	0
	4 会議費	263	24	50	25	20	20	25	30	15	10	25	33	10
	5 旅費交通費	1,607	146	163	145	165	200	15	114	250	100	145	145	165
	6 通信費	256	23	20	20	25	24	23	22	26	21	26	25	24
	7 消耗品費	1,334	121	44	48	650	25	25	140	65	87	89	63	98
	8 地代家賃	1,210	110	110	110	110	110	110	110	110	110	110	110	110
	9 保険料	55	5	5	5	5	5	5	5	5	5	5	5	5
	10 租税公課	20	2	0	0	0	10	0	0	0	0	10	0	0
	11 減価償却費	0	0											
	12 支払利息	0	0											
	13 その他	3,324	302	111	83	25	345	122	1,000	544	497	250	319	28
合計	10,947	995	710	611	1,215	1,410	500	1,716	1,445	1,005	870	855	610	0
正味事業利益	4,245	386	510	515	470	750	525	-420	-250	250	850	525	520	0
役員報酬	5,500	500	500	500	500	500	500	500	500	500	500	500	500	
経常利益	-1,255	-114	10	15	-30	250	25	-920	-750	-250	350	25	20	

語句説明

変動損益計算書
通常の損益計算書と異なり、経費を変動費・固定費に分けて、損益分岐点を意識します。また、役員報酬支払前の本来の利益をみるのにも便利で、「経営者のための実践的損益計算書」です。

変動費
売上に比例して増減するコストを「変動費」といいます。仕入高や外注費はもちろん、商品発送費や販売手数料なども変動費になります。

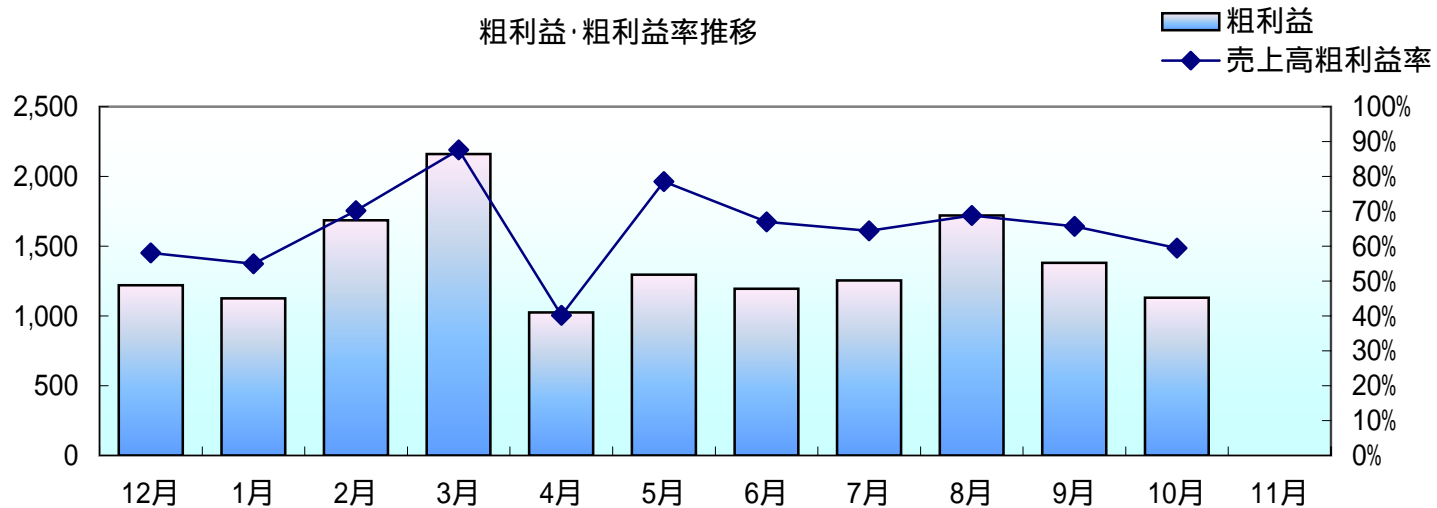
固定費
売上に比例することなく、毎月発生するコストを「固定費」といいます。人件費や家賃、減価償却費などが固定費になります。

正味事業利益
役員報酬支払い前の、純粋な儲け額です。役員報酬の増減に関係なく本来の利益額を見ることができま。また、役員報酬額が適正かどうかを見る指標にもなります。

Copy 2003 VSJ. All Rights Reserved.

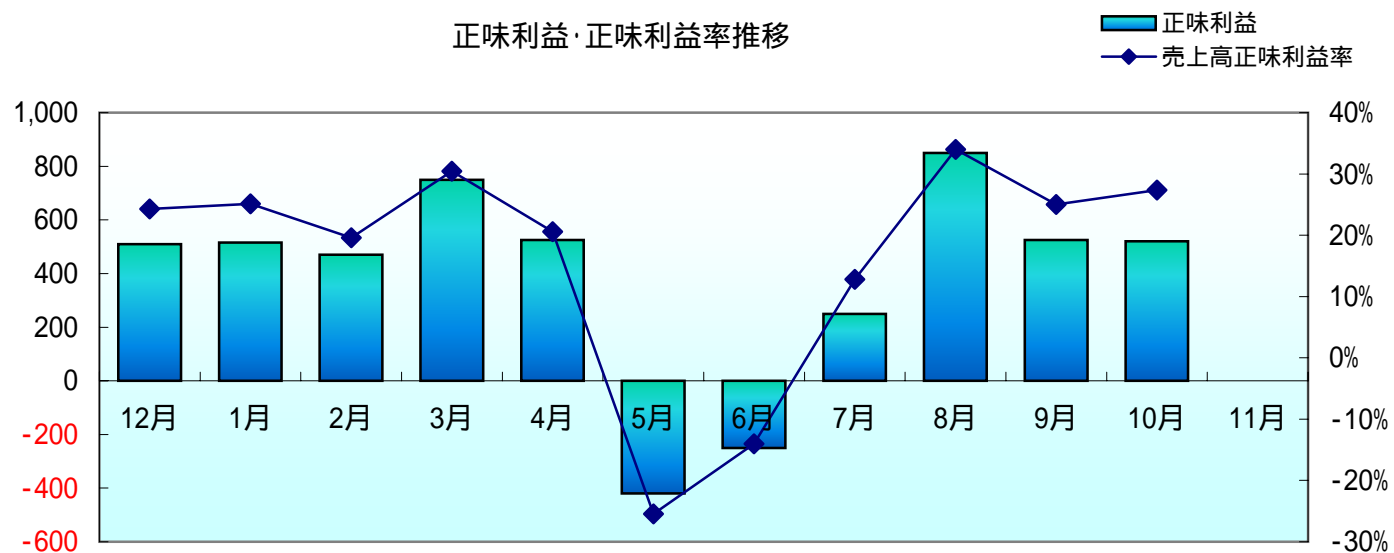
月次レポート：ビジュアル変動損益計算書

粗利益・粗利益率推移



	12月	1月	2月	3月	4月	5月	6月	7月	8月	9月	10月	11月	合計
粗利益	1,220	1,126	1,685	2,160	1,025	1,296	1,195	1,255	1,720	1,380	1,130		15,192
売上高粗利益率	58%	55%	70%	88%	40%	78%	67%	64%	69%	66%	59%		65%

正味利益・正味利益率推移



	12月	1月	2月	3月	4月	5月	6月	7月	8月	9月	10月	11月	合計
正味利益	510	515	470	750	525	-420	-250	250	850	525	520		4,245
売上高正味利益率	24%	25%	20%	30%	21%	-25%	-14%	13%	34%	25%	27%		18%